

Bullet train viaduct span in Kalupur complete



The structure rises about 19.5m from ground to rail level

Ahmedabad: The Mumbai-Ahmedabad bullet train project completed the launching of a viaduct span over the Kalupur flyover in Ahmedabad, a key railway overbridge on the Western Railway's Sabarmati-Mumbai main line.

Officials from the National High Speed Rail Corporation Limited said the viaduct, aligned parallel to the existing railway track, was launched using the span-by-span method, with

a 45m bridge span erected over the flyover.

The structure rises about 19.5m from ground to rail level and was assembled from 19 segments, with the completed span weighing around 1,200 metric tonnes. Completion of the span will prevent prolonged traffic diversion on this corridor by limiting disruption to short, pre-planned night closures rather than daytime restrictions, officials said. TNN



Working at bullet pace

The Kalupur Bridge was fully opened on Wednesday after completion of laying pillars for the bullet train project.

मुंबई-अहमदाबाद बुलेट ट्रेन प्रोजेक्ट

कालूपुर फ्लाईओवर पर 45 मीटर लंबे सेगमेंटल ब्रिज का निर्माण पूरा

पत्रिका न्यूज नेटवर्क
patrika.com

अहमदाबाद. मुंबई-अहमदाबाद बुलेट ट्रेन प्रोजेक्ट के तहत अहमदाबाद में कालूपुर फ्लाईओवर के ऊपर वायाडक्ट लॉन्चिंग कार्य पूरा कर लिया गया है। यह फ्लाईओवर साबरमती-मुंबई मुख्य रेल लाइन के ऊपर बना एक रेलवे ओवर ब्रिज है। यह पुल मौजूदा रेलवे लाइन के समानांतर बना है।

कालूपुर फ्लाईओवर शहर के सबसे व्यस्त दो-लेन फ्लाईओवरों में से एक है, जो शाहीबाग, असारवा और कालूपुर के बीच महत्वपूर्ण संपर्क मार्ग के रूप में कार्य करता है।

प्रतिदिन हजारों यात्री इसका उपयोग करते हैं। इन्हें नियंत्रित रात्रिकालीन 12 से सुबह 6 बजे के ब्लॉक के दौरान पूरा किया गया। दिन के समय फ्लाईओवर के नीचे सामान्य



कालूपुर फ्लाईओवर पर 45 मीटर लंबा सेगमेंटल ब्रिज।

यातायात संचालन बहाल रखा गया।

31 क्रॉसिंग से होकर गुजर रहा

मुंबई-अहमदाबाद बुलेट ट्रेन कॉरिडोर अहमदाबाद जिले में कुल 31 क्रॉसिंगों से होकर गुजर रहा है,

जिनमें भारतीय रेलवे की 8 क्रॉसिंग, रोड फ्लाईओवर, सड़क, रोड अंडरपास, नहर क्रॉसिंग समेत 16, साबरमती नदी पर एक नदी पुल क्रॉसिंग तथा छह स्टील ब्रिज शामिल हैं। इनमें से 23 क्रॉसिंगों का कार्य पहले ही पूरा किया जा चुका है।

Construction of 45-meter-long segmental bridge over Kalupur Flyover in Ahmedabad of Bullet Train Project completed

બુલેટ ટ્રેન પ્રોજેક્ટના અમદાવાદના કાલુપુર ફ્લાયઓવર ઉપર 45 મીટર લાંબા સેગમેન્ટલ બ્રિજનું બાંધકામ પૂર્ણ

અમદાવાદ, તા. 27 મુંબઈ-અમદાવાદ બુલેટ ટ્રેન પ્રોજેક્ટ હેઠળ અમદાવાદ જિલ્લામાં કાલુપુર ફ્લાયઓવર ઉપર વાયાડક્ટ લોન્ચિંગનું કાર્ય સફળતાપૂર્વક પૂર્ણ કરવામાં આવ્યું છે. આ ફ્લાયઓવર સાબરમતી-મુંબઈ મુખ્ય રેલવે લાઈન (પશ્ચિમ રેલવે) ઉપર આવેલ રેલવે ઓવર બ્રિજ (આરઓબી) છે. વાયાડક્ટ હાલની રેલવે લાઈનની સમાંતર બનાવવામાં આવી રહ્યો છે અને ફ્લાયઓવર ઉપરનું લોન્ચિંગ કાર્ય 25 મે 2026ના રોજ પૂર્ણ થયું હતું.

આ કાર્ય અંતર્ગત સ્પાન-બાય-સ્પાન (એસબીએસ) પદ્ધતિથી 45 મીટર લાંબા બ્રિજની વિશેષતાઓમાં વાયાડક્ટની ઊંચાઈ (જમીન સ્તરથી રેલ લેવલ સુધી)- 19.5 મીટર, લોન્ચ કરાયેલા સેગમેન્ટોની સંખ્યા-19 અને સ્પાનનું કુલ વજન 1200 મેટ્રિક ટન છે. ઉલ્લેખનીય છે કે કાલુપુર ફ્લાયઓવર અમદાવાદના સૌથી વ્યસ્ત બે-લેન ફ્લાયઓવરમાંથી

એક છે, જે શાહીબાગ, અસારવા અને કાલુપુર વચ્ચે મહત્વપૂર્ણ જોડાણ માર્ગ તરીકે કાર્ય કરે છે અને દરરોજ હજારો મુસાફરો દ્વારા તેનો ઉપયોગ થાય છે.

સ્પાન લોન્ચિંગની તમામ પ્રવૃત્તિઓનું સુચિત આયોજન કરીને નિયંત્રિત રાત્રિ બ્લોક દરમિયાન

જરૂરી રાત્રિ ટ્રાફિક બ્લોક પરસ્પૃશ્ય મેળવવામાં આવી હતી. આ મર્યાદિત બ્લોક સમયગાળામાં ત્રણ (03) રાત્રિમાં ઓટો-લોન્ચિંગ, સેગમેન્ટ ટ્રાન્સપોર્ટેશન, સ્પાન ઈરેક્શન, ગ્રૂપ મેથિંગ અને ગ્લુઈંગ જેવી બધી મુખ્ય પ્રવૃત્તિઓ સફળતાપૂર્વક પૂર્ણ કરવામાં

45 મીટર લાંબા બ્રિજ બનાવવા માટે સ્પાન લોન્ચિંગની તમામ કામગીરી નિયંત્રિત રાત્રિ દરમિયાન કરવામાં આવી હતી

સફળતાપૂર્વક અમલીકરણ કરવામાં આવ્યું હતું. કાર્ય વિસ્તારમાં પ્રવેશ અને બહાર નીકળવાના માર્ગોને રાત્રિના 00:00 કલાકથી સવારે 06:00 કલાક સુધી સંપૂર્ણપણે બંધ રાખવામાં આવ્યા હતા, જ્યારે દિવસ દરમિયાન ફ્લાયઓવર નીચે સામાન્ય ટ્રાફિક વ્યવસ્થા યથાવત રાખવામાં આવી હતી. 22 મે થી 25 મે 2026ના સમયગાળા માટે અમદાવાદ ટ્રાફિક વિભાગ પાસેથી

આવી હતી. જનતાને ઓછીમાં ઓછી અસુવિધા થાય તે માટે જરૂરી સુરક્ષા અને ટ્રાફિક વ્યવસ્થાપનના તમામ પગલાં લેવામાં આવ્યા હતા, જેમાં યોગ્ય બેરિકેડિંગ, ટ્રાફિક ડાયવર્ઝન સાઈનેજ, માર્ગ પરિવર્તન અંગે અગાઉથી જાહેર માહિતી, દિવસ અને રાત્રિ દરમિયાન પૂરતા ટ્રાફિક માર્શલોની નિમણૂક તથા રાત્રિના કામ દરમિયાન પૂરતી લાઈટિંગ વ્યવસ્થા સામેલ હતી.

Bullet Train: Construction of 45-meter-long bridge over Kalupur flyover completed

19 સેગમેન્ટ લોન્ચ કરાયા, સ્થાનનું વજન 1200 મેટ્રીક ટન બુલેટ ટ્રેન: કાલુપુર ફ્લાયઓવર ઉપર 45 મીટર લાંબા બ્રિજનું બાંધકામ પૂર્ણ

નવગુજરાત સમય > ગાંધીનગર

અમદાવાદના સૌથી વ્યસ્ત એવા કાલુપુર ફ્લાયઓવર ઉપર મુંબઈ-અમદાવાદ બુલેટ ટ્રેન ટ્રેક માટે વાયડક્ટ લોન્ચિંગનું કામ સફળતાપૂર્વક પૂર્ણ કરવામાં આવ્યું છે. પશ્ચિમ રેલવેની સાબરમતી-મુંબઈ મુખ્ય રેલવે લાઈન ઉપર આવેલા રેલવે ઓવર બ્રિજ ઉપર આ બે લેનનો ફ્લાયઓવર આવેલો છે. હાલની રેલવે લાઈનની સમાંતર બની રહેલા વાયડક્ટ લોન્ચિંગનું કામ આજે પૂર્ણ થયું હતું. સ્થાન બાય સ્થાન (એસબીએસ) પદ્ધતિથી ૪૫ મીટર લાંબા બ્રિજનું લોન્ચિંગ પૂર્ણ થયું છે. આ લોન્ચિંગની વિશેષતા ફ્લાયઓવર ઉપરના સ્થાનની લંબાઈ 45 મીટર, વાયડક્ટની ઊંચાઈ (જમીન સ્તરથી રેલ લેવલ સુધી) 19.5 મીટર, લોન્ચ કરાયેલા સેગમેન્ટોની સંખ્યા 19 અને સ્થાનનું કુલ

અમદાવાદ જિલ્લાના 31 કોસિંગ પૈકી 23ના કામ પૂર્ણ

મુંબઈ-અમદાવાદ બુલેટ ટ્રેન કોસિંગ અમદાવાદ જિલ્લામાં કુલ 31 કોસિંગમાંથી પસાર થાય છે, જેમાં ભારતીય રેલવે કોસિંગ (08), રોડ ફ્લાયઓવર, રોડ, રોડ અંડરપાસ, કેનાલ કોસિંગ (16), સાબરમતી નદી ઉપર એક (01) નદી બ્રિજ કોસિંગ અને છ (06) સ્ટીલ બ્રિજનો સમાવેશ થાય છે. તેમાંથી 23 કોસિંગનું કામ પહેલેથી પૂર્ણ થઈ ચૂક્યું છે.

વજન 1200 મેટ્રીક ટન છે. અમદાવાદના સૌથી વ્યસ્ત બે લેન ફ્લાયઓવર પૈકીના એક એવા ફ્લાયઓવર શાહીબાગ, અસારવા અને કાલુપુરને જોડતો મહત્ત્વપૂર્ણ માર્ગ છે. આ લોન્ચિંગ માટે ફ્લાયઓવરને રાત્રિ દરમિયાન સંપૂર્ણપણે બંધ રાખવામાં આવ્યો હતો. જ્યારે દિવસ દરમિયાન ફ્લાયઓવર નીચે સામાન્ય ટ્રાફિક વ્યવસ્થા યથાવત રાખવામાં આવી હતી. જેના માટે 22 મેથી 25 મે, 2026 ના સમયગાળા માટે અમદાવાદ ટ્રાફિક વિભાગ પાસેથી જરૂરી રાત્રિ ટ્રાફિક બ્લોક

પરવાનગી મેળવવામાં આવી હતી. આ મર્યાદિત બ્લોક સમયગાળામાં ત્રણ રાત્રિમાં ઓટો-લોન્ચિંગ, સેગમેન્ટ ટ્રાન્સપોર્ટેશન, સ્થાન ઈરેક્શન, ડ્રાય મેથિંગ અને ગ્લુઈંગ પૂર્ણ કરવામાં આવી હતી. જનતાને ઓછીમાં ઓછી અસુવિધા થાય તે માટે જરૂરી સુરક્ષા અને ટ્રાફિક વ્યવસ્થાપનના તમામ પગલાં લેવાયા હતા. જેમાં યોગ્ય બેરિકેડિંગ, ટ્રાફિક ડાયવર્ઝન, સાઈનેજ, ટ્રાફિક માર્શલો, પૂરતી લાઈટિંગ વ્યવસ્થા સામેલ હતી.

Bullet Train: Construction of 45-meter-long segmental bridge on Kalupur Flyover in Ahmedabad completed

બુલેટ ટ્રેન : અમદાવાદના કાલુપુર ફ્લાયઓવર પર ૪૫ મીટર લાંબા સેગમેન્ટલ બ્રિજનું બાંધકામ પૂર્ણ

અમદાવાદ મુંબઈ-અમદાવાદ બુલેટ ટ્રેન પ્રોજેક્ટ હેઠળ અમદાવાદ જિલ્લામાં કાલુપુર ફ્લાયઓવર ઉપર વાયાડક્ટ લોન્ચિંગનું કાર્ય સફળતાપૂર્વક પૂર્ણ કરવામાં આવ્યું છે. આ ફ્લાયઓવર સાબરમતી-મુંબઈ મુખ્ય રેલવે લાઈન (પશ્ચિમ રેલવે) ઉપર આવેલ રેલવે ઓવર બ્રિજ છે. વાયાડક્ટ હાલની રેલવે લાઈનની સમાંતર બનાવવામાં આવી રહ્યો છે અને ફ્લાયઓવર ઉપરનું લોન્ચિંગ કાર્ય ૨૫ મે ૨૦૨૬ના રોજ પૂર્ણ થયું હતું. આ કાર્ય અંતર્ગત સ્પાન-બાય-સ્પાન પદ્ધતિથી ૪૫ મીટર લાંબા બ્રિજનું લોન્ચિંગ કરવામાં આવ્યું હતું. મુખ્ય વિશેષતાઓ છે કે ફ્લાયઓવર ઉપરના સ્પાનની લંબાઈ: ૪૫ મીટર, વાયાડક્ટની ઊંચાઈ (જમીન સ્તરથી રેલ લેવલ સુધી): ૧૯.૫ મીટર, લોન્ચ કરાયેલા સેગમેન્ટોની સંખ્યા: ૧૯, સ્પાનનું કુલ વજન: ૧૨૦૦ મેટ્રિક ટન, કાલુપુર ફ્લાયઓવર અમદાવાદના સૌથી વ્યસ્ત બે-લેન ફ્લાયઓવરમાંથી

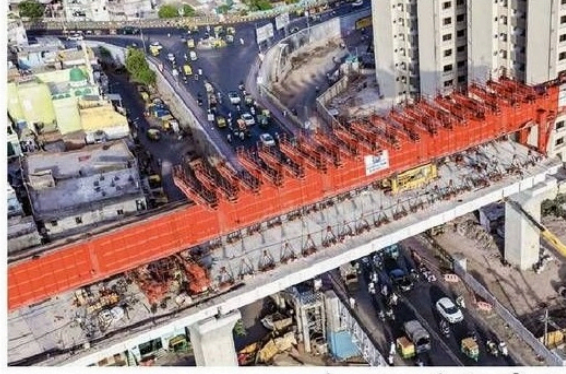


એક છે, જે શાહીબાગ, અસારવા અને કાલુપુર વચ્ચે મહત્વપૂર્ણ જોડાણ માર્ગ તરીકે કાર્ય કરે છે અને દરરોજ હજારો મુસાફરો દ્વારા તેનો ઉપયોગ થાય છે. સ્પાન લોન્ચિંગની તમામ પ્રવૃત્તિઓનું સુચિત આયોજન કરીને નિયંત્રિત રાત્રિ બ્લોક દરમિયાન સફળતાપૂર્વક અમલીકરણ કરવામાં આવ્યું હતું? કાર્ય વિસ્તારમાં પ્રવેશ અને બહાર નીકળવાના માર્ગોને રાત્રિના ૦૦:૦૦ કલાકથી સવારે ૦૬:૦૦ કલાક સુધી સંપૂર્ણપણે બંધ રાખવામાં આવ્યા હતા, જ્યારે દિવસ દરમિયાન ફ્લાયઓવર નીચે સામાન્ય ટ્રાફિક વ્યવસ્થા યથાવત રાખવામાં આવી હતી. ૨૨ મે થી ૨૫ મે ૨૦૨૬ ના સમયગાળા માટે અમદાવાદ ટ્રાફિક વિભાગ પાસેથી જરૂરી રાત્રિ ટ્રાફિક બ્લોક પરવાનગી મેળવવામાં આવી હતી. આ મર્યાદિત બ્લોક સમયગાળામાં ત્રણ (૦૩)

રાત્રિમાં ઓટો-લોન્ચિંગ, સેગમેન્ટ ટ્રાન્સપોર્ટેશન, સ્પાન ઈરેક્શન, ડ્રાય મેચિંગ અને ગ્લુઈંગ જેવી બધી મુખ્ય પ્રવૃત્તિઓ સફળતાપૂર્વક પૂર્ણ કરવામાં આવી હતી. જનતાને ઓછીમાં ઓછી અસુવિધા થાય તે માટે જરૂરી સુરક્ષા અને ટ્રાફિક વ્યવસ્થાપનના તમામ પગલાં લેવામાં આવ્યા હતા, જેમાં યોગ્ય બેરિકેડિંગ, ટ્રાફિક ડાયવર્ઝન સાઈનેજ, માર્ગ પરિવર્તન અંગે અગાઉથી જાહેર માહિતી, દિવસ અને રાત્રિ દરમિયાન પૂરતા ટ્રાફિક માર્શલોની નિમણૂક તથા રાત્રિના કામ દરમિયાન પૂરતી લાઈટિંગ વ્યવસ્થા સામેલ હતી. મુંબઈ-અમદાવાદ બુલેટ ટ્રેન કોરિડોર અમદાવાદ જિલ્લામાં કુલ ૩૧ કોસિંગમાંથી પસાર થાય છે, જેમાં ભારતીય રેલવે કોસિંગ (૦૮), રોડ ફ્લાયઓવર, રોડ, રોડ અંડરપાસ, કેનાલ કોસિંગ (૧૬), સાબરમતી નદી ઉપર એક (૦૧) નદી બ્રિજ કોસિંગ અને છ (૦૬) સ્ટીલ બ્રિજનો સમાવેશ થાય છે. તેમાંમાંથી ૨૩ કોસિંગનું કામ પહેલેથી પૂર્ણ થઈ ચૂક્યું છે.

45 meter long segmental bridge completed on Kalupur overbridge

કાલુપુર ઓવરબ્રિજ પર 45 મીટર લાંબો સેગમેન્ટલ બ્રિજ તૈયાર થયો



ભાસ્કર ન્યૂઝ | અમદાવાદ

બુલેટ ટ્રેન પ્રોજેક્ટ હેઠળ શહેરના કાલુપુર ઓવરબ્રિજ ઉપર 45 મીટર લાંબા વાયાડક્ટ લોન્ચિંગનું કામ નિર્ધારિત સમયમાં પૂર્ણ કરાયું છે. હાલની રેલવે લાઈનની સમાંતર બની રહેલા આ પ્રોજેક્ટના ભાગરૂપે પિલર પર તમામ 19 સેગમેન્ટ સ્થાન-બાય-સ્થાન પદ્ધતિથી ગોઠવવામાં આવ્યા છે. કાલુપુર ઓવરબ્રિજ શહેરનો મુખ્ય સંપર્ક માર્ગ હોવાથી સ્થાનિક પોલીસની મદદ લેવાઈ હતી. મુશ્કેલી ન પડે તે માટે દિવસે ઓવરબ્રિજ પર ટ્રાફિક યથાવત રખાયો હતો. જ્યારે રાત્રિના 12થી સવારે 6 વાગ્યા સુધીના બ્લોક દરમિયાન બ્રિજ બંધ રાખીને ઓટો-લોન્ચિંગ, સેગમેન્ટ ટ્રાન્સપોર્ટેશન, સ્થાન ઈરેક્શન, ડ્રાય મેચિંગ, ગ્લુઈંગ જેવી જટિલ પ્રક્રિયાઓ પૂર્ણ કરાઈ હતી.

શહેરમાં 31 કોસિંગ પૈકી 23નું કામ પૂરું થઈ ગયું

અમદાવાદ-મુંબઈ બુલેટ ટ્રેન કોરિડોર શહેરમાં 31 કોસિંગ પરથી પસાર થાય છે. જેમાં 8 રેલવે કોસિંગ, 16 રોડ અને બ્રિજ, કેનાલ કોસિંગ, સાબરમતી નદી પરનો 1 બ્રિજ, અન્ય 6 સ્ટીલ બ્રિજ છે. અત્યાર સુધી 31 કોસિંગ પૈકી 23 કોસિંગનું કામ પૂરું કરાયું છે.

પ્રોજેક્ટની મુખ્ય વિશેષતાઓ અને આંકડાકીય વિગતો

- સ્થાનની કુલ લંબાઈ: 45 મીટર
- વાયાડક્ટની ઊંચાઈ (જમીનથી રેલ લેવેલ): 19.5 મીટર
- લોન્ચ કરાયેલા કુલ સેગમેન્ટ: 19
- સ્થાનનું કુલ વજન: 1200 મેટ્રિક ટન
- કામ કરનારા કર્મચારીઓ: 125થી વધુ